



**LTOS**

---

**SOFTWARE**

**PORTAFOLIO  
EMPRESARIAL**

# NUESTRA MISIÓN

En Altos Software estamos comprometidos con la creación de soluciones informáticas, en busca de satisfacer siempre las expectativas de nuestros clientes y usuarios.

Obrando con ética y aplicando estándares y normas vigentes, buscamos ser reconocidos por nuestros clientes como una empresa generadora de confianza, la cual les brinda servicios y productos con calidad.

Nuestras actividades se orientan al bienestar de todos los integrantes de la organización, así como a la solvencia económica que permita la continuidad y el permanente crecimiento de la compañía.



---

# NUESTROS PRODUCTOS

SOLUCIONES INFORMÁTICAS AL ALCANCE DE TODOS.

# SOFTWARE DE ALQUILER Y VENTA DE EQUIPOS PARA CONSTRUCCIÓN

Herramienta multiusuario destinado al control y comercialización de equipos en la modalidad de alquiler y/o venta, cumpliendo con la normatividad vigente.

---

## BENEFICIOS



Mayor control de inventarios y trazabilidad de la distribución de equipos entre almacén, taller y obras.



Liquidación de alquiler y facilidad en el proceso de facturación. Contempla factura electrónica.



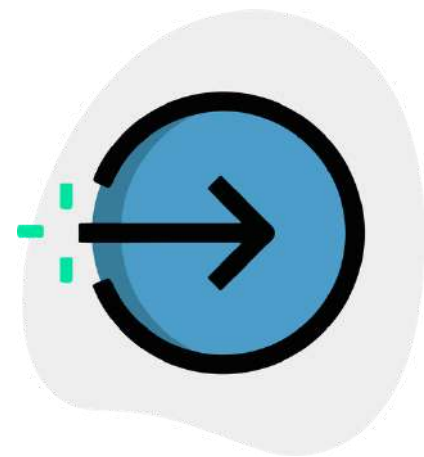
Optimización de tiempo, reflejado en un aumento significativo en la productividad.



Generación de múltiples informes para mejorar la gestión del negocio y la toma de decisiones.



# MÓDULOS BÁSICOS CERVINO



## INVENTARIOS

Información detallada sobre la cantidad y costo de los equipos de la compañía, controlando las entradas, salidas y traslados de los mismos.



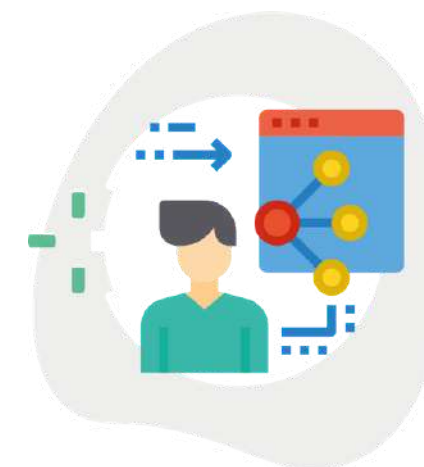
## ALQUILER

Gestión de la distribución de equipos en almacén, taller y obras. Proceso ágil de remisiones, devoluciones, traslados y suspensiones.



## FACTURACIÓN

Generación ágil de prefacturas para la revisión y posterior emisión de facturas y/o notas. Cumpliendo con la normativa vigente de facturación electrónica, de ser requerido.



## SUBALQUILER

Administración y control de equipos subarrendados con sus respectivos precios, diferenciados por proveedor.

# MÓDULOS ADICIONALES CERVINO



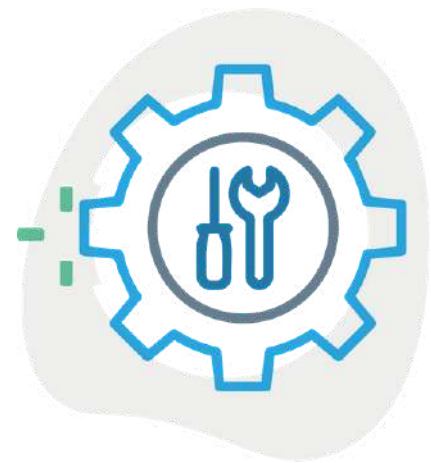
## **CARTERA**

Control y seguimiento de las cuentas por cobrar por obra o proyecto. Registro de pagos recibidos, detectando a tiempo las facturas sin pagar.



## **COTIZACIONES Y PEDIDOS**

Cotizaciones por equipo o por solución, con posibilidad de crear diferentes versiones de manera rápida. Los pedidos se elaboran con base en la cotización aceptada.



## **MANTENIMIENTO (BASICO)**

Manejo de hojas de vida por máquina, registro de mecánicos y generación de ordenes de mantenimiento de equipo en taller o en obra.



## **MANTENIMIENTO (AVANZADO)**

Rutinas de mantenimiento. Registro de medidores y estado de los equipos. Programación de mantenimiento preventivo. Ordenes de mantenimiento programado.

# SISTEMA DE NÓMINA MULTIUSUARIO

Herramienta especializada en la gestión de pagos de nómina, seguridad social y prestaciones; Teniendo en cuenta las condiciones laborales y las novedades registradas.



## BENEFICIOS



Permite un control de reportes de tiempo de cada empleado para pagos y liquidaciones.



Da cumplimiento a la normativa vigente en el proceso de reporte de nómina electrónica.



Reduce tiempos y carga laboral, facilitando el cálculo y automatizando las operaciones de pago de nómina de la empresa.



Mejora el análisis de información para la administración y planeación estratégica del negocio, mediante la generación múltiples informes.



# EVEREST



## PRINCIPALES HERRAMIENTAS

---

Trabajamos en herramientas como PowerBuilder y Microsoft SQL Server, lo que permite el funcionamiento en modo cliente-servidor, donde la información y datos se alojan en el servidor y los terminales o clientes de la red solo acceden a la información.

A la vez hemos ido incursionando en arquitectura web con herramientas como Asp.Net, Core y Angular.





—

# NUESTROS SERVICIOS

INNOVANDO PROCESOS EMPRESARIALES



# NUESTROS SERVICIOS

## DESARROLLO DE SOFTWARE A LA MEDIDA

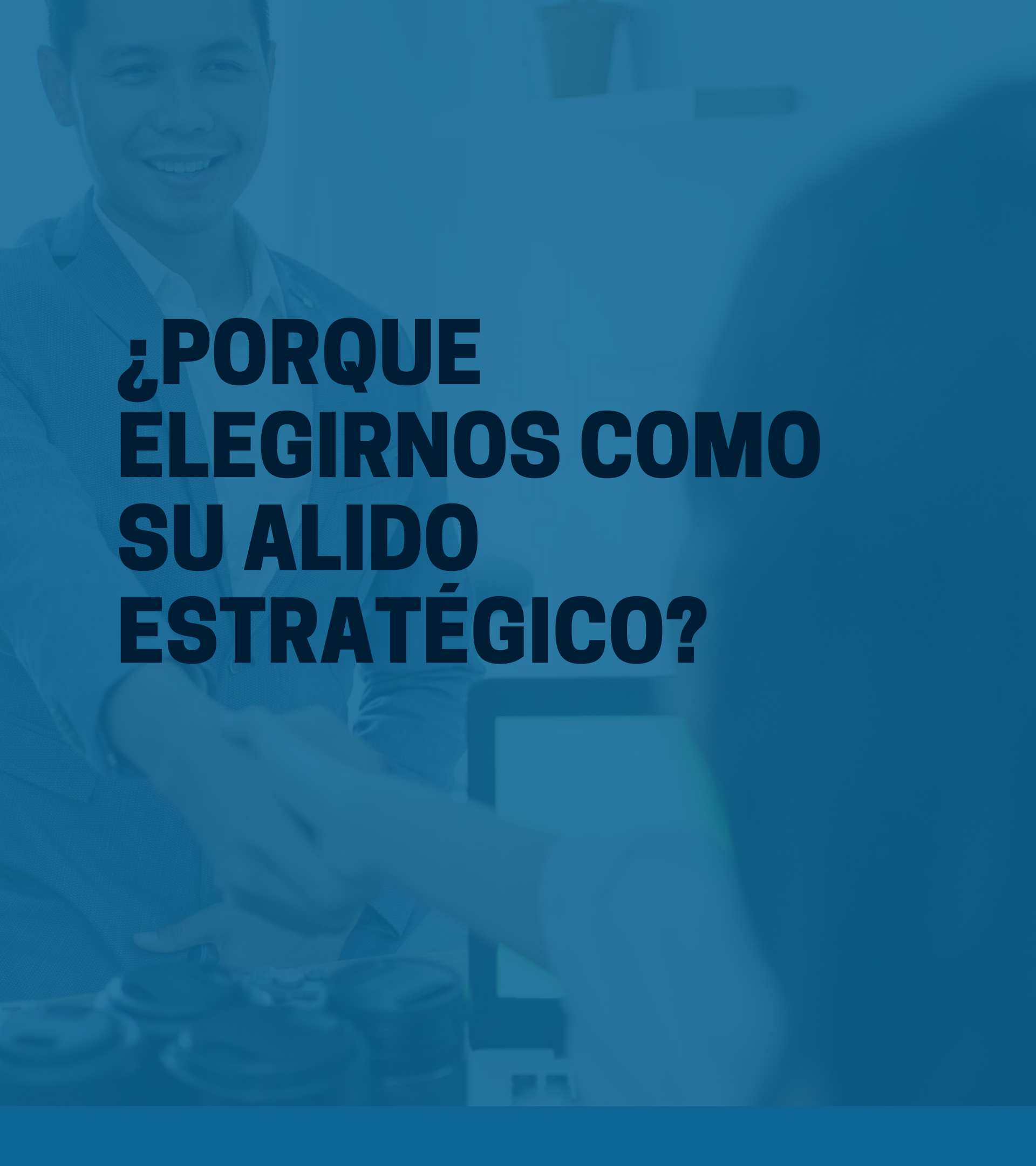
Respondemos con soluciones que se adaptan a las necesidades del cliente, cubriendo el ciclo completo de desarrollo de un sistema de información, incluyendo la planeación, definición, diseño, construcción y mantenimiento.

## SOPORTE TÉCNICO ESPECIALIZADO

Brindamos asesoría y acompañamiento durante todas las etapas de implementación del producto adquirido. En el proceso de postventa aportamos el acompañamiento requerido con el fin de garantizar un nivel alto de satisfacción con el uso de nuestro software.

## ALQUILER DE SERVIDOR

Ofrecemos servicios de hosting o alojamiento para nuestros productos, con el fin de suplir necesidades en la infraestructura del cliente. Garantizamos la continuidad de su negocio 24/7. Respaldamos toda la información bajo un estricto plan de copias de seguridad.



# ¿PORQUE ELEGIRNOS COMO SU ALIDO ESTRATÉGICO?

## COMPROMISO

Buscamos siempre ser una alternativa fiable, convirtiéndonos en aliados estratégicos para alcanzar los objetivos y superar las expectativas de nuestros clientes.

---

## EXCELENTE SERVICIO AL CLIENTE

Contamos con un equipo de trabajo especializado y con toda la disposición de prestar la ayuda necesaria para responder a las inquietudes y requerimientos de nuestros clientes .

---

## INNOVACIÓN

Disponemos de técnicas y practicas adecuadas a los cambios tecnológicos actuales, para garantizar soluciones que estén a la vanguardia de la demanda del sector.

# LLEGUEMOS ALTO JUNTOS!

**Contáctanos, estamos dispuestos a escucharte:**



Calle 10 #42-45 Of.409 - Medellín (Antioquia)



Comercial@altos-soft.com



(57) (4) 322-47-38 - 3156111670

**PARA MAYOR INFORMACIÓN  
VISITA NUESTRA PAGINA WEB:**

<https://www.altos-soft.com/>

